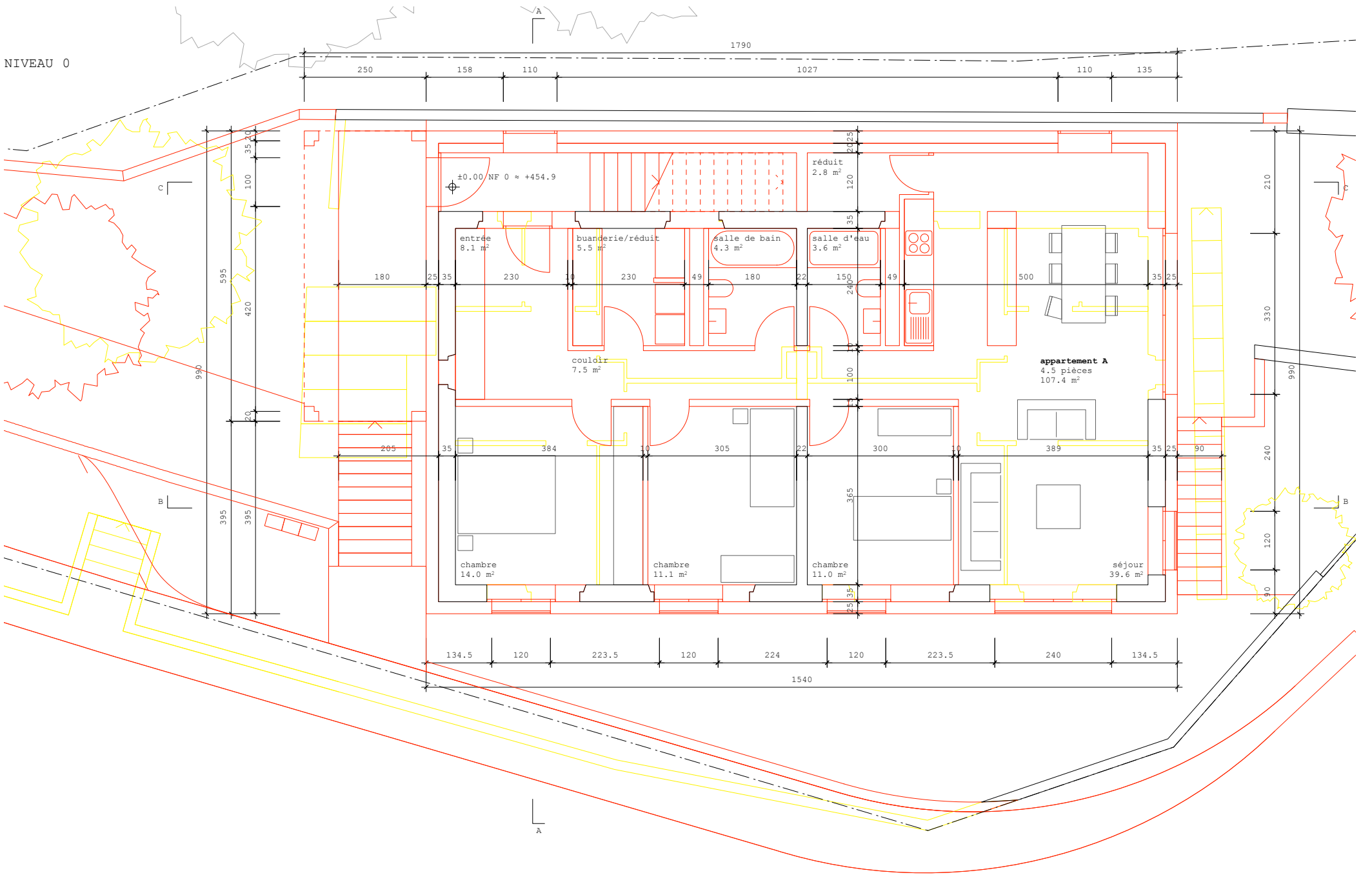
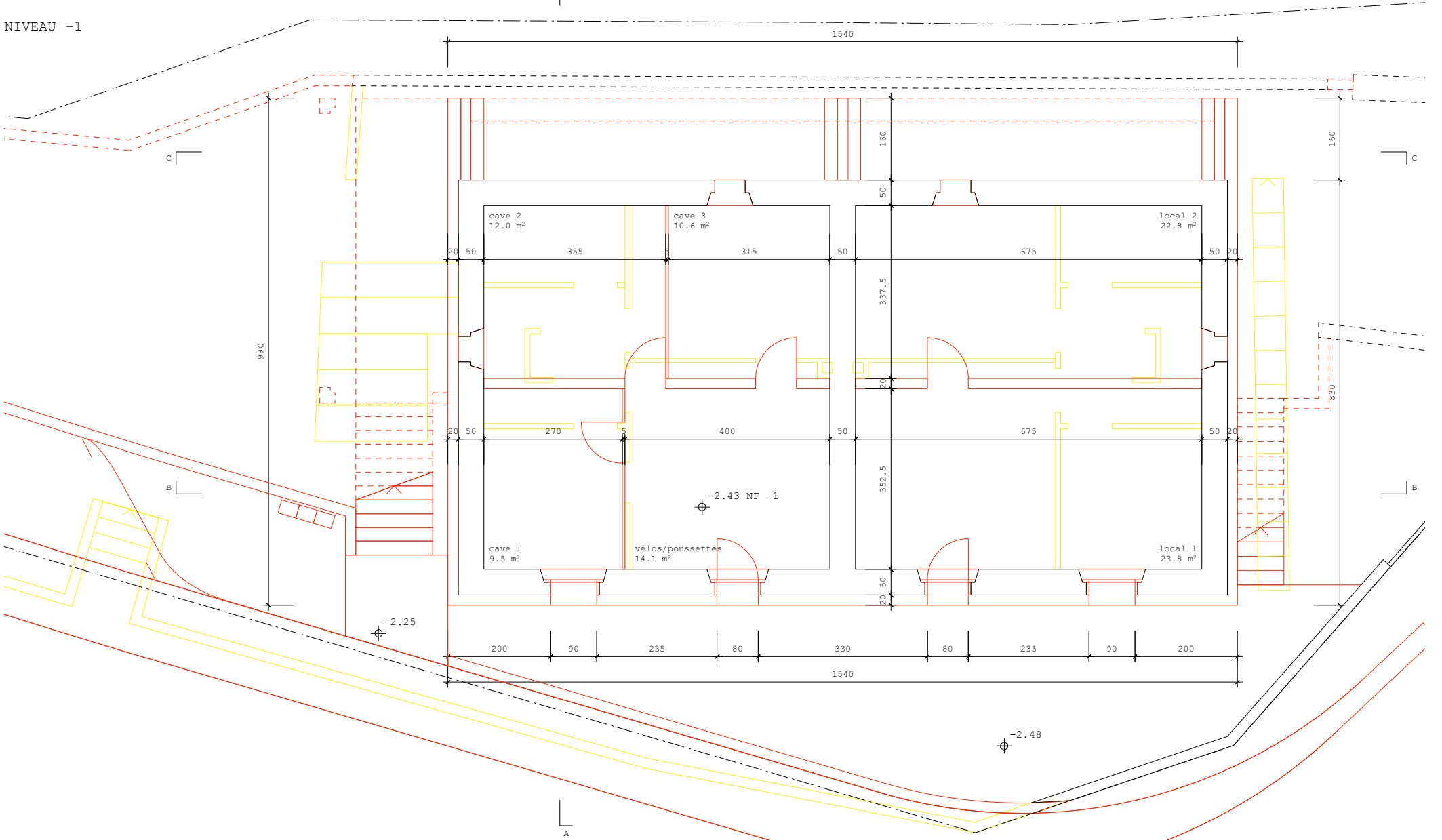


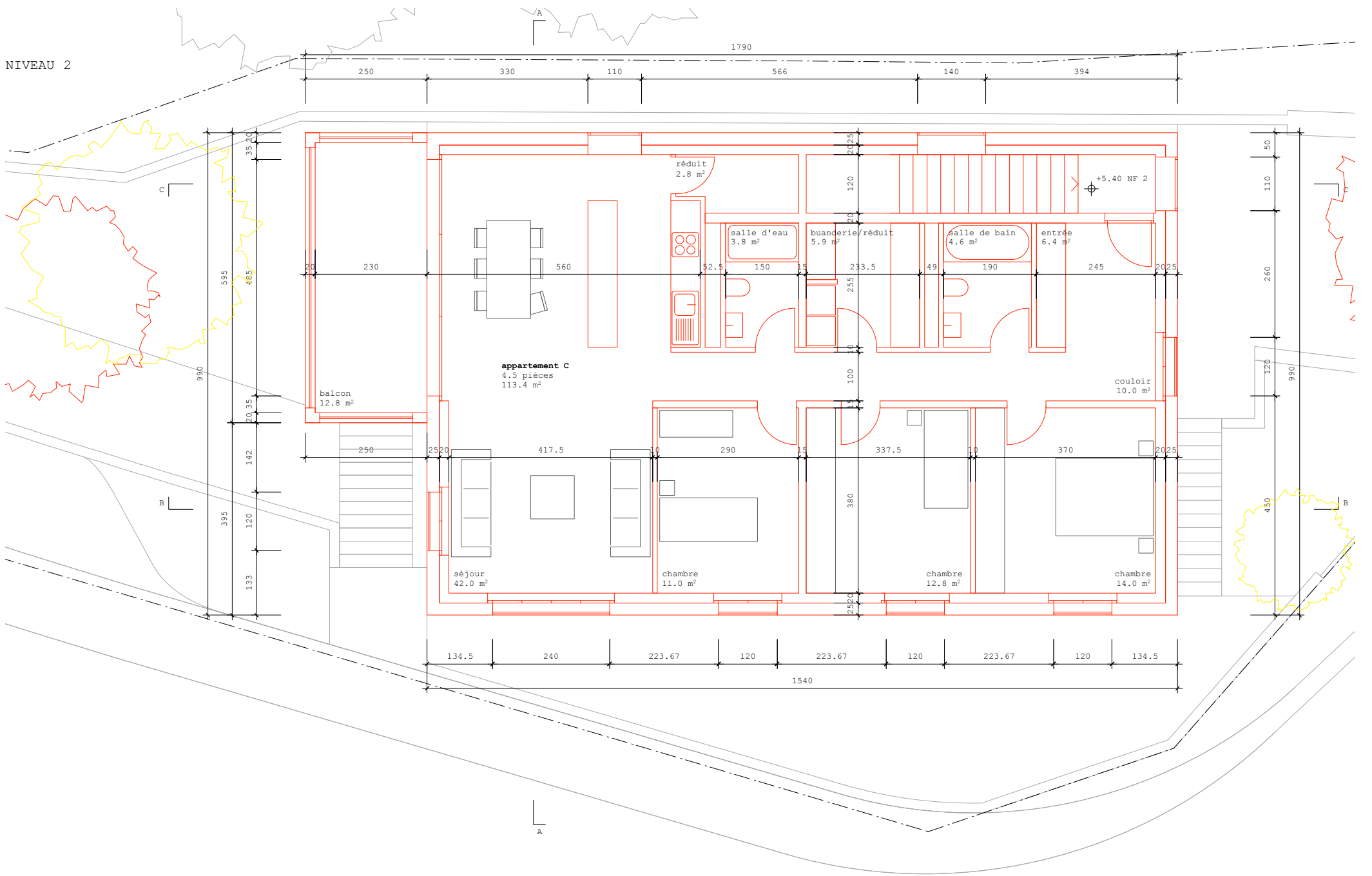
NIVEAU 0



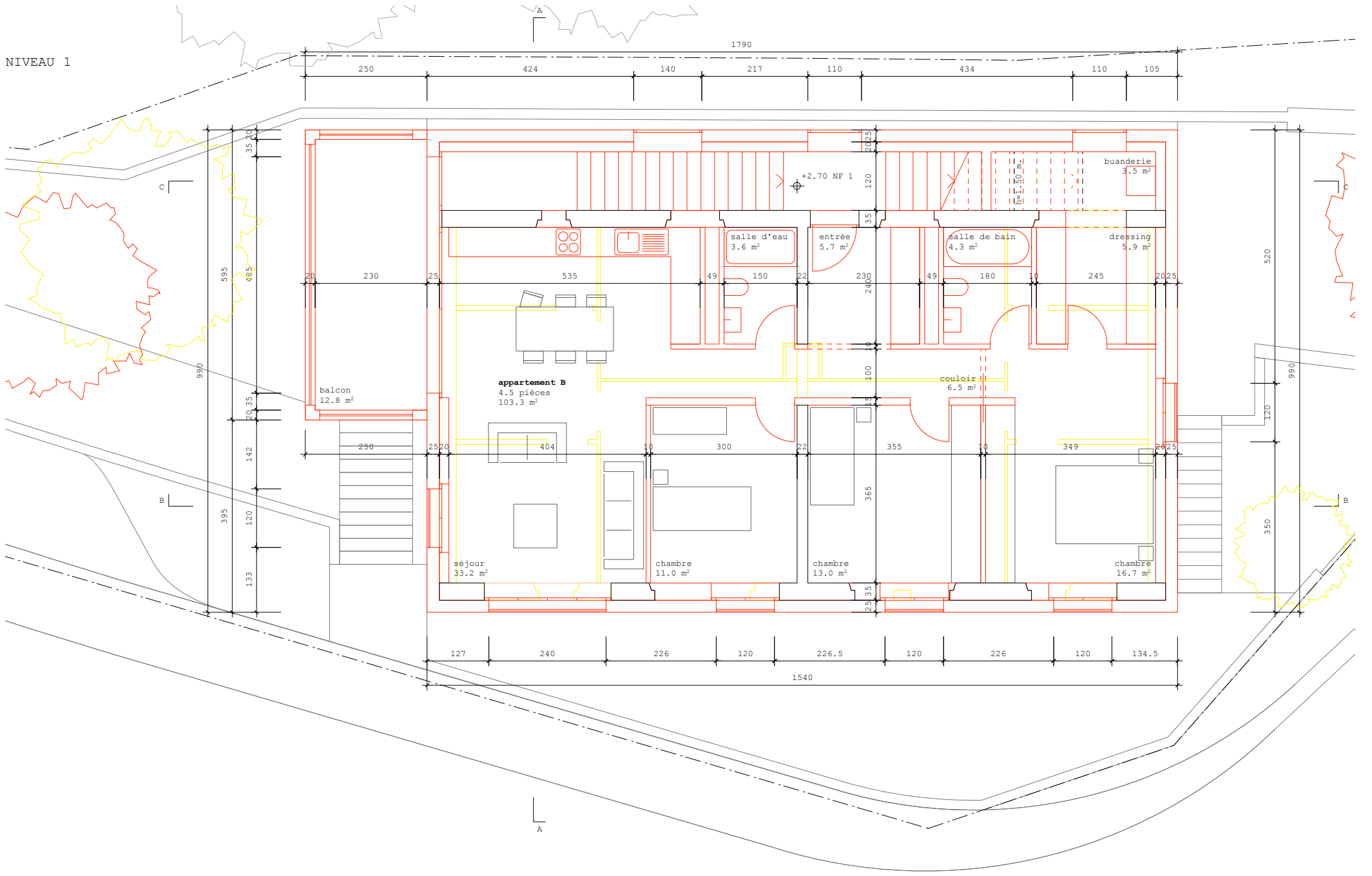
NIVEAU -1



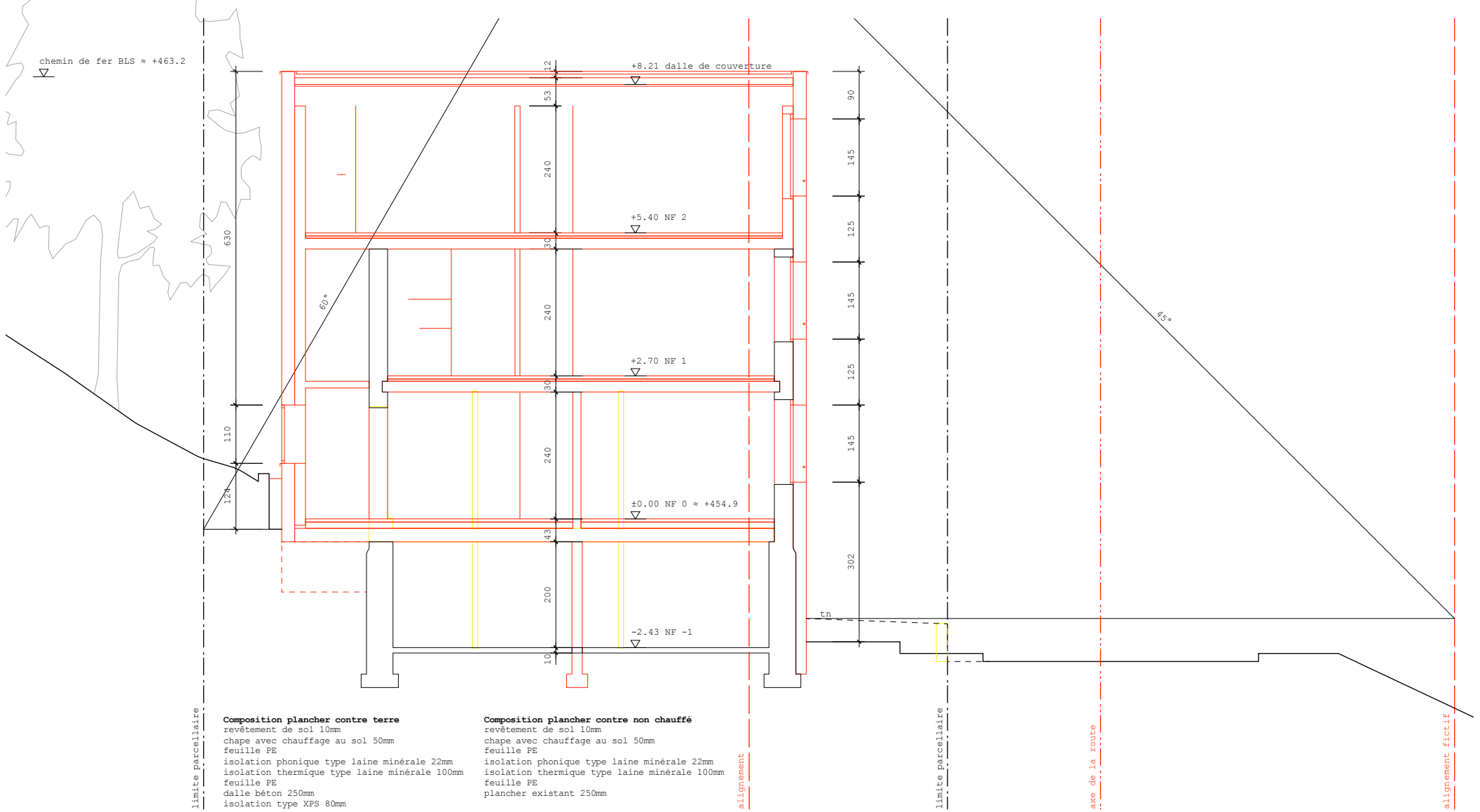
NIVEAU 2



NIVEAU 1



COUPE TRANSVERSALE A-A



Composition plancher contre terre
 revêtement de sol 10mm
 chape avec chauffage au sol 50mm
 feuille PE
 isolation phonique type laine minérale 22mm
 isolation thermique type laine minérale 100mm
 feuille PE
 dalle béton 250mm
 isolation type XPS 80mm

Composition plancher contre non chauffé
 revêtement de sol 10mm
 chape avec chauffage au sol 50mm
 feuille PE
 isolation phonique type laine minérale 22mm
 isolation thermique type laine minérale 100mm
 feuille PE
 plancher existant 250mm

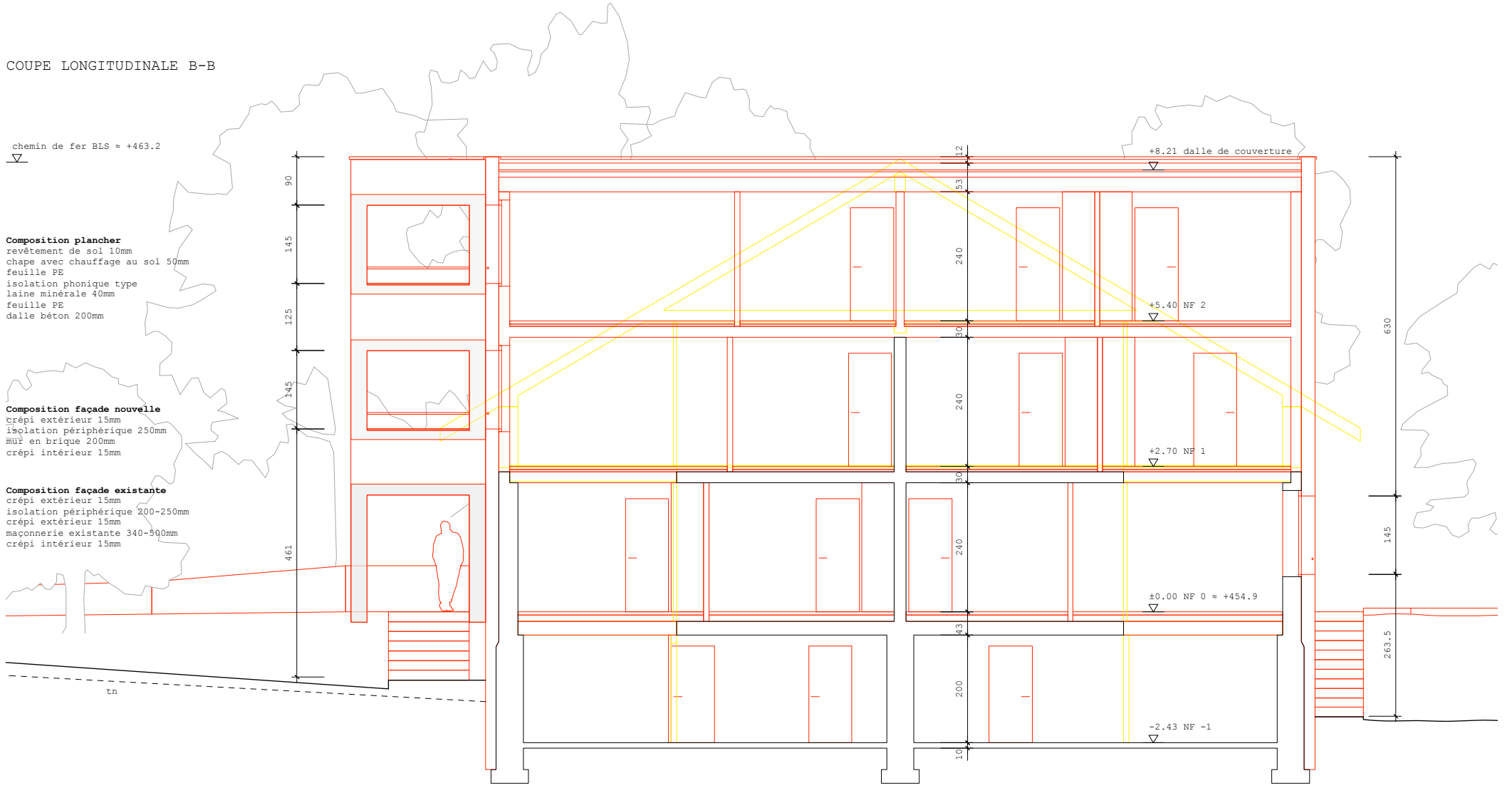
COUPE LONGITUDINALE B-B

chemin de fer BLS ≈ +463.2

Composition plancher
 revêtement de sol 10mm
 chape avec chauffage au sol 50mm
 feuille PE
 isolation phonique type
 laine minérale 40mm
 feuille PE
 dalle béton 200mm

Composition façade nouvelle
 crépi extérieur 15mm
 isolation périphérique 250mm
 mur en brique 200mm
 crépi intérieur 15mm

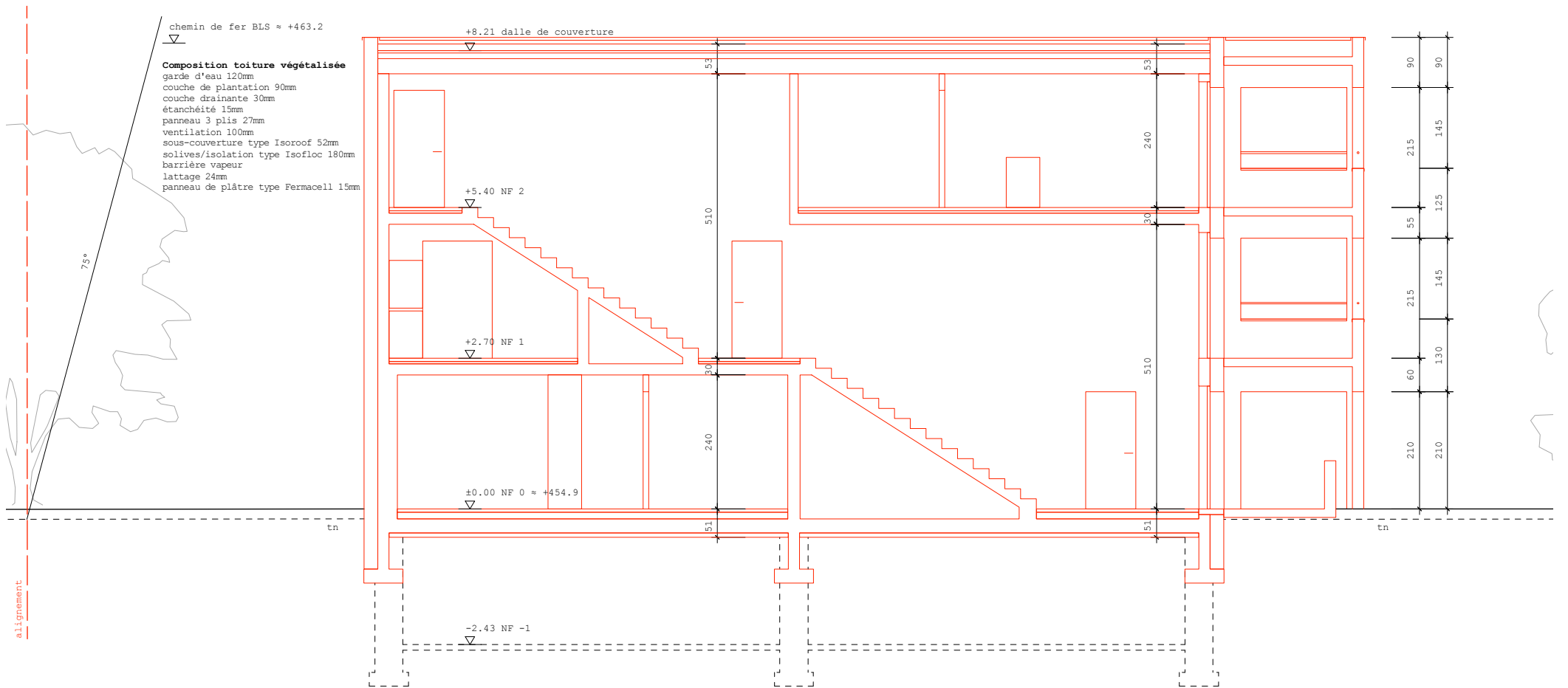
Composition façade existante
 crépi extérieur 15mm
 isolation périphérique 200-250mm
 crépi extérieur 15mm
 maçonnerie existante 340-500mm
 crépi intérieur 15mm



COUPE LONGITUDINALE C-C

chemin de fer BLS ≈ +463.2

Composition toiture végétalisée
 garde d'eau 120mm
 couche de plantation 90mm
 couche drainante 30mm
 étanchéité 15mm
 panneau 3 plus 27mm
 ventilation 100mm
 sous-couverture type Isorooft 52mm
 solives/isolation type Isofloc 180mm
 barrière vapeur
 lattage 24mm
 panneau de plâtre type Fermacell 15mm



FACADE OUEST

+8.45 acrotère ≈ +463.3
idem faîte existant

+5.40 NF 2

+2.70 NF 1

±0.00 NF 0 ≈ +454.9

-2.43 NF -1

limite parcelle

alignement

limite parcelle

axe de la route

alignement fictif

FACADE SUD

+8.45 acrotère ≈ +463.3
idem faîte existant

+5.40 NF 2

+2.70 NF 1

±0.00 NF 0 ≈ +454.9

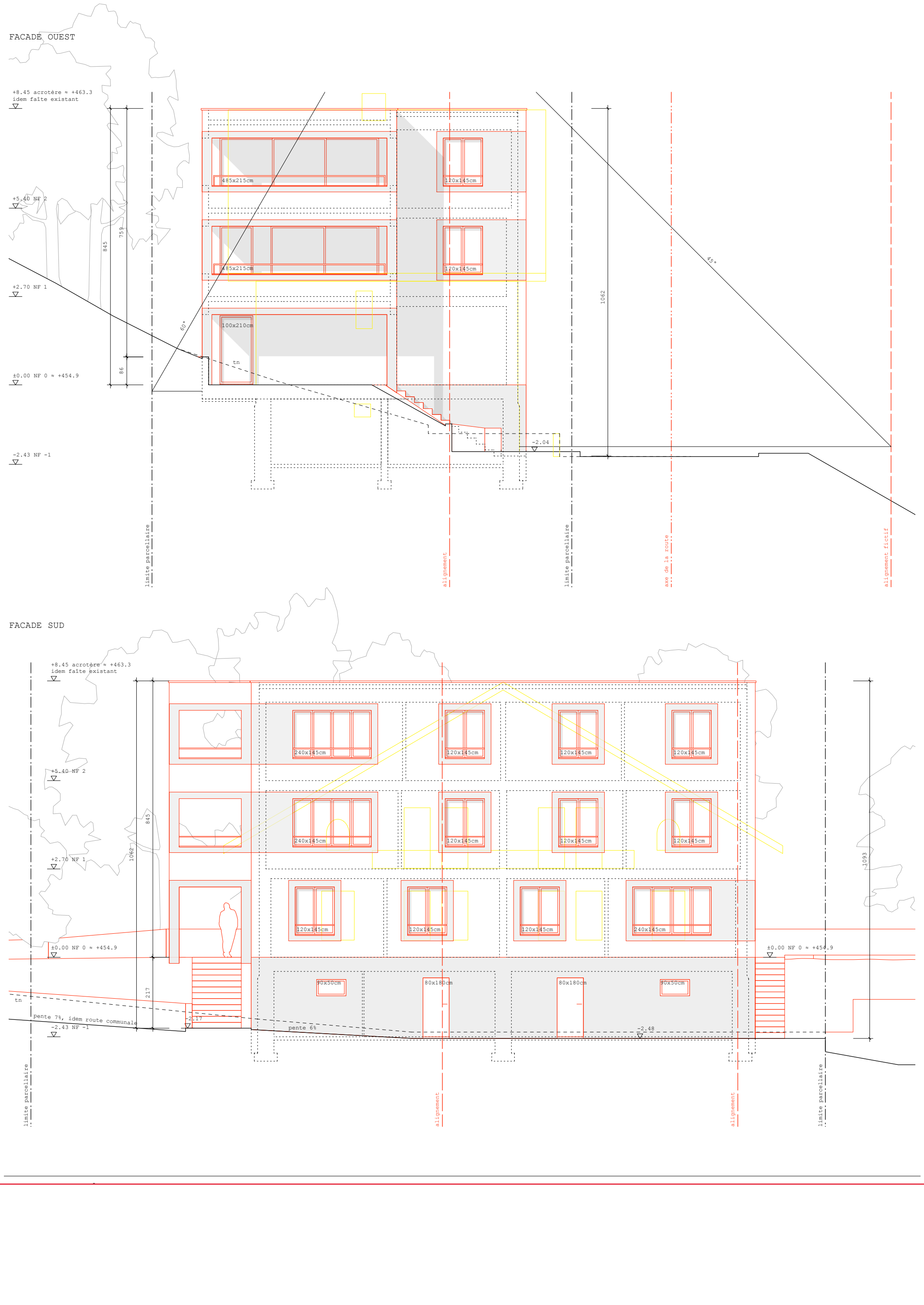
-2.43 NF -1

limite parcelle

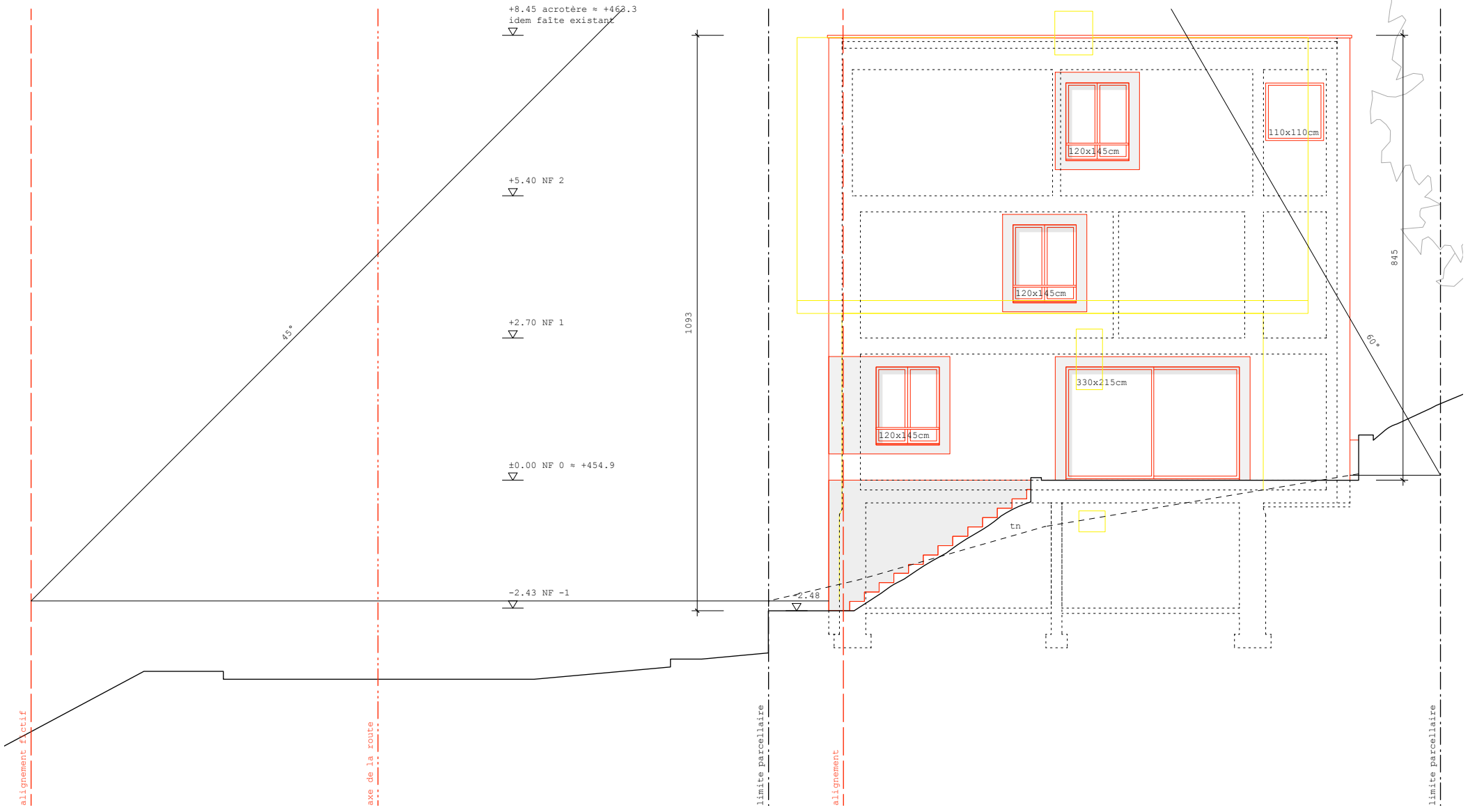
alignement

alignement

limite parcelle



FACADE EST



FACADE NORD

